

Strategi Pengelolaan Sumber Daya Alam (SDA) untuk Pembangunan Berkelanjutan yang Mensejahterakan: Remontada from Within

Berly Martawardaya

Direktur Riset INDEF & Dosen Fakultas Ekonomi Bisnis Universitas Indonesia (FEB UI)

*Disampaikan pada diskusi Kuliah Umum di Al-Zaytun, Indramayu, Jawa Barat
Minggu, 25 Agustus 2024*

INDEF

Dibagikan oleh Tokoh.ID

Selamat Milad ke 25 Tahun pada Al-Zaytun

- **Pusat Pendidikan Pengembangan Budaya Toleransi dan Perdamaian Menuju Masyarakat Sehat, Cerdas, dan Manusiawi.**

Manusia diamanahkan Allah sebagai khalifah di bumi

وَإِذْ قَالَ رَبُّكَ لِلْمَلَائِكَةِ إِنِّي جَاعِلٌ فِي الْأَرْضِ خَلِيفَةً ۗ قَالُوا أَتَجْعَلُ فِيهَا مَنْ يُفْسِدُ فِيهَا وَيَسْفِكُ الدِّمَاءَ وَنَحْنُ نُسَبِّحُ بِحَمْدِكَ وَنُقَدِّسُ لَكَ ۗ قَالَ إِنِّي أَعْلَمُ مَا لَا تَعْلَمُونَ

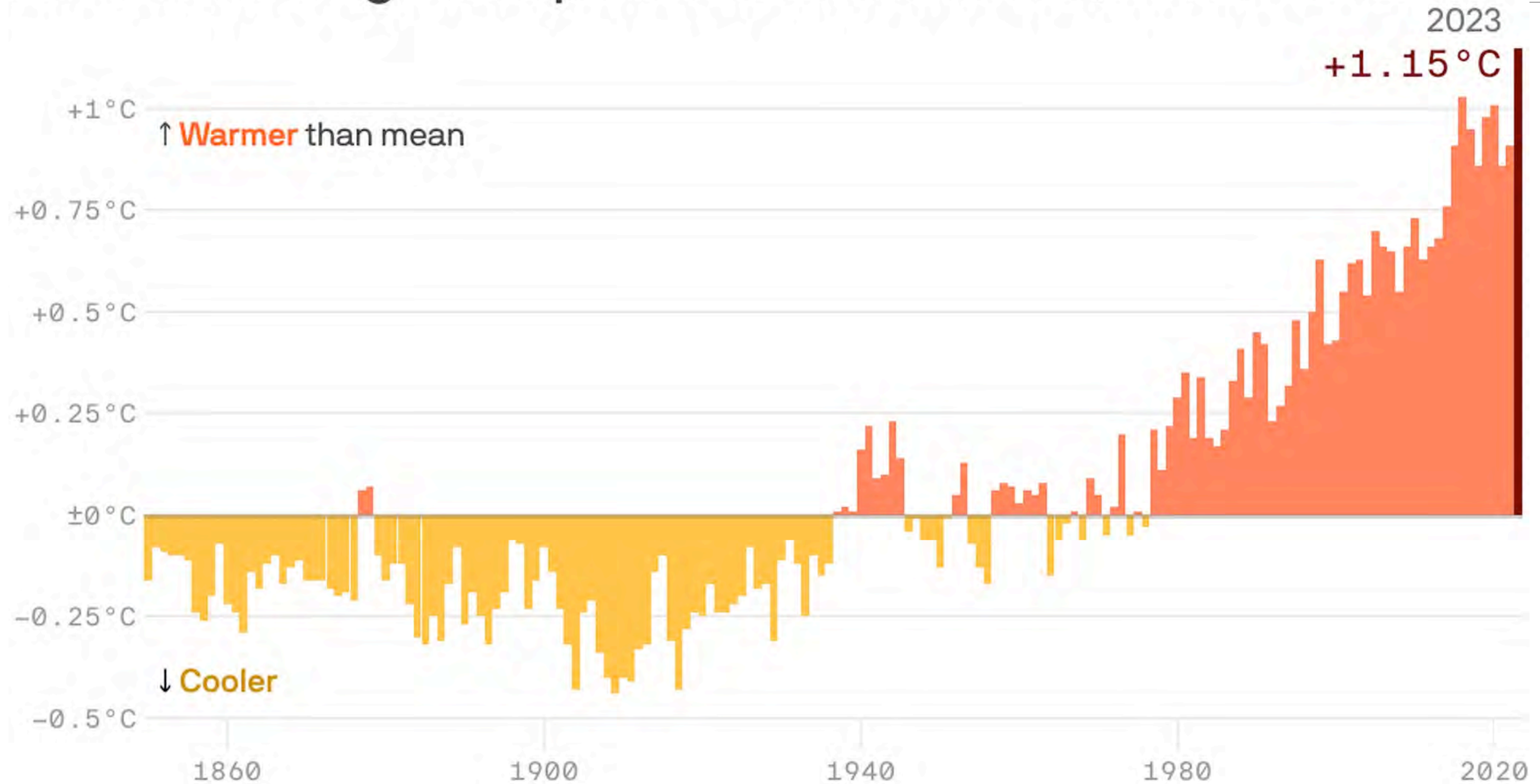
Artinya: Ingatlah ketika Tuhanmu berfirman kepada para Malaikat: "Sesungguhnya Aku hendak menjadikan seorang khalifah di muka bumi". Mereka berkata: "Mengapa Engkau hendak menjadikan (khalifah) di bumi itu orang yang akan membuat kerusakan padanya dan menumpahkan darah, padahal kami senantiasa bertasbih dengan memuji Engkau dan mensucikan Engkau?" Tuhan berfirman: "Sesungguhnya Aku mengetahui apa yang tidak kamu ketahui". (QS. Al Baqarah: 30)

وَلَا تُفْسِدُوا فِي الْأَرْضِ بَعْدَ إِصْلَاحِهَا وَادْعُوهُ خَوْفًا وَطَمَعًا ۚ إِنَّ رَحْمَتَ اللَّهِ قَرِيبٌ مِّنَ الْمُحْسِنِينَ

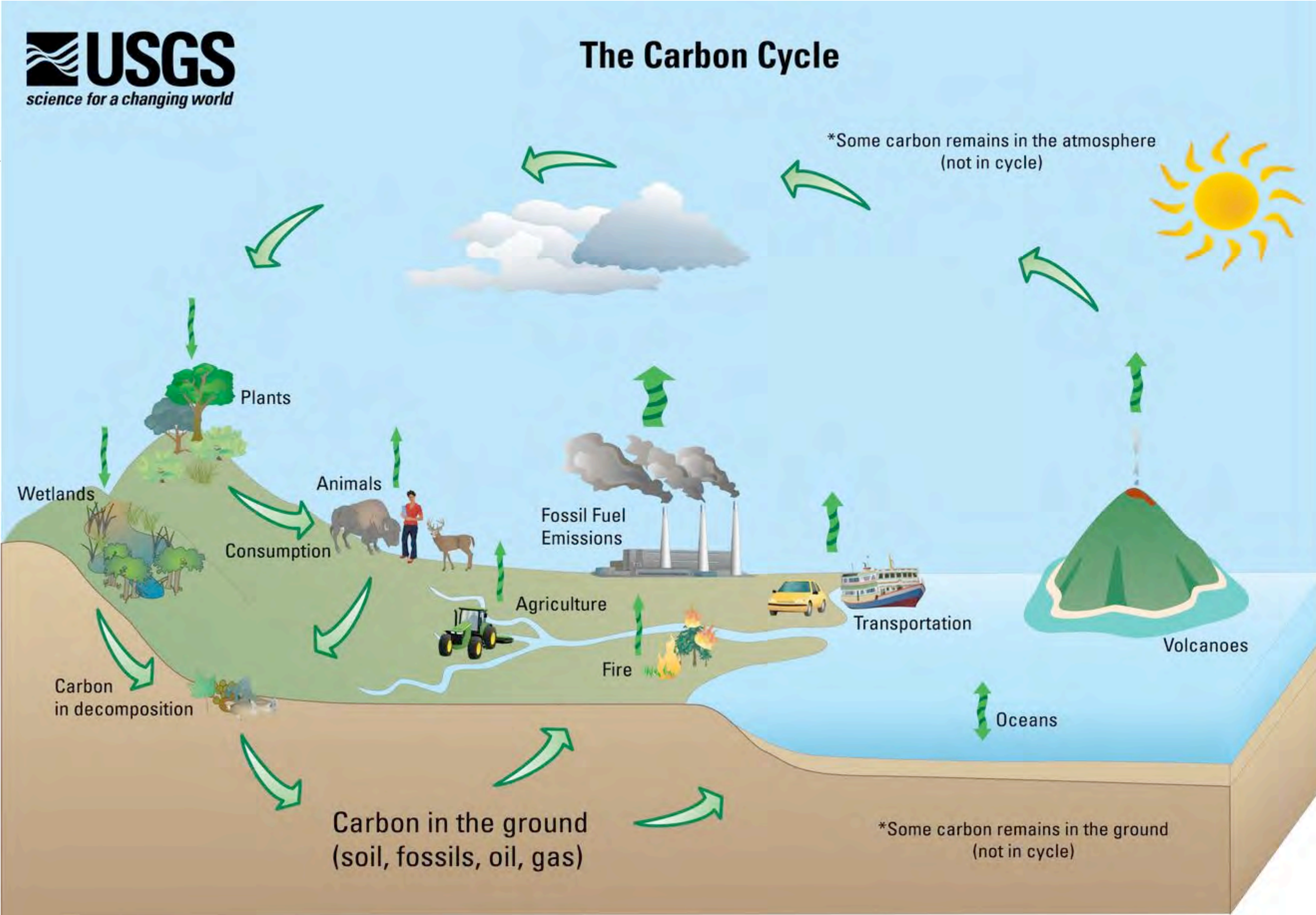
Dan janganlah kamu berbuat kerusakan di muka bumi, setelah (diciptakan) dengan baik. Berdo'alah kepada-Nya dengan rasa takut dan penuh harap. Sesungguhnya rahmat Allâh sangat dekat kepada orang-orang yang berbuat kebaikan. [al-A'râf/7:56]

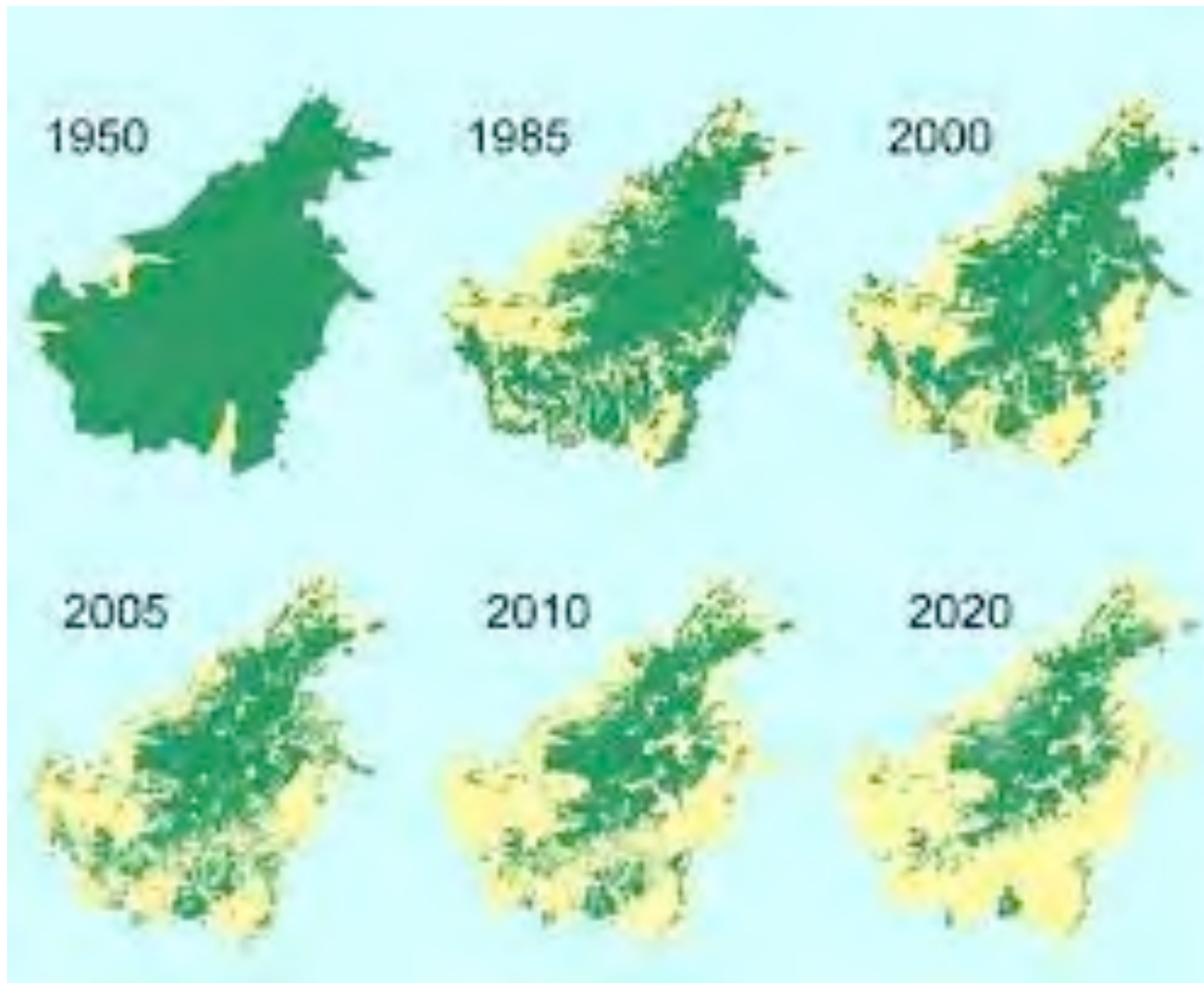
Rerata Temperatur Global Meningkat

Global average temperature anomalies, 1850-2023



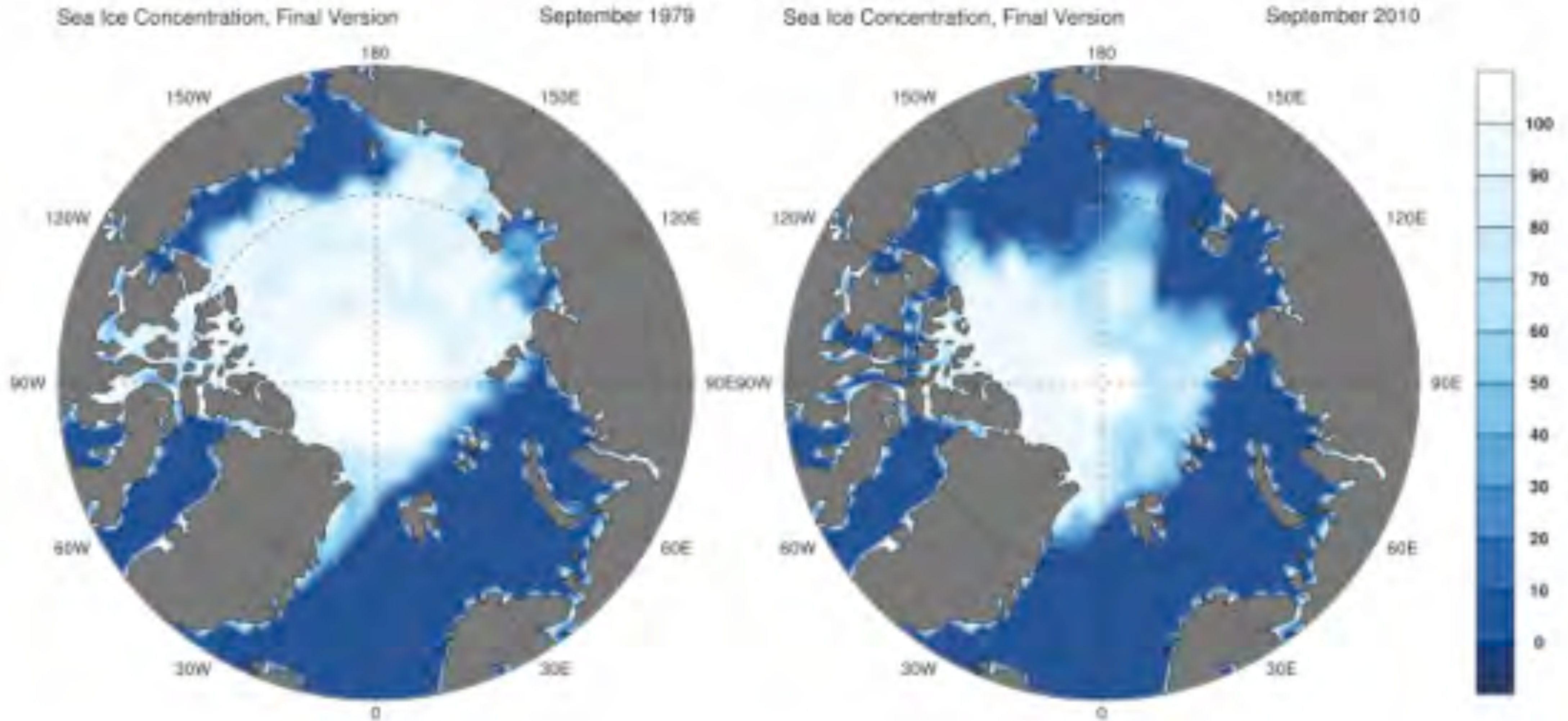
Siklus Karbon





Hilangnya Hutan Kami

Es di Kutub Meleleh



Beruang Kutub Kehabisan Es

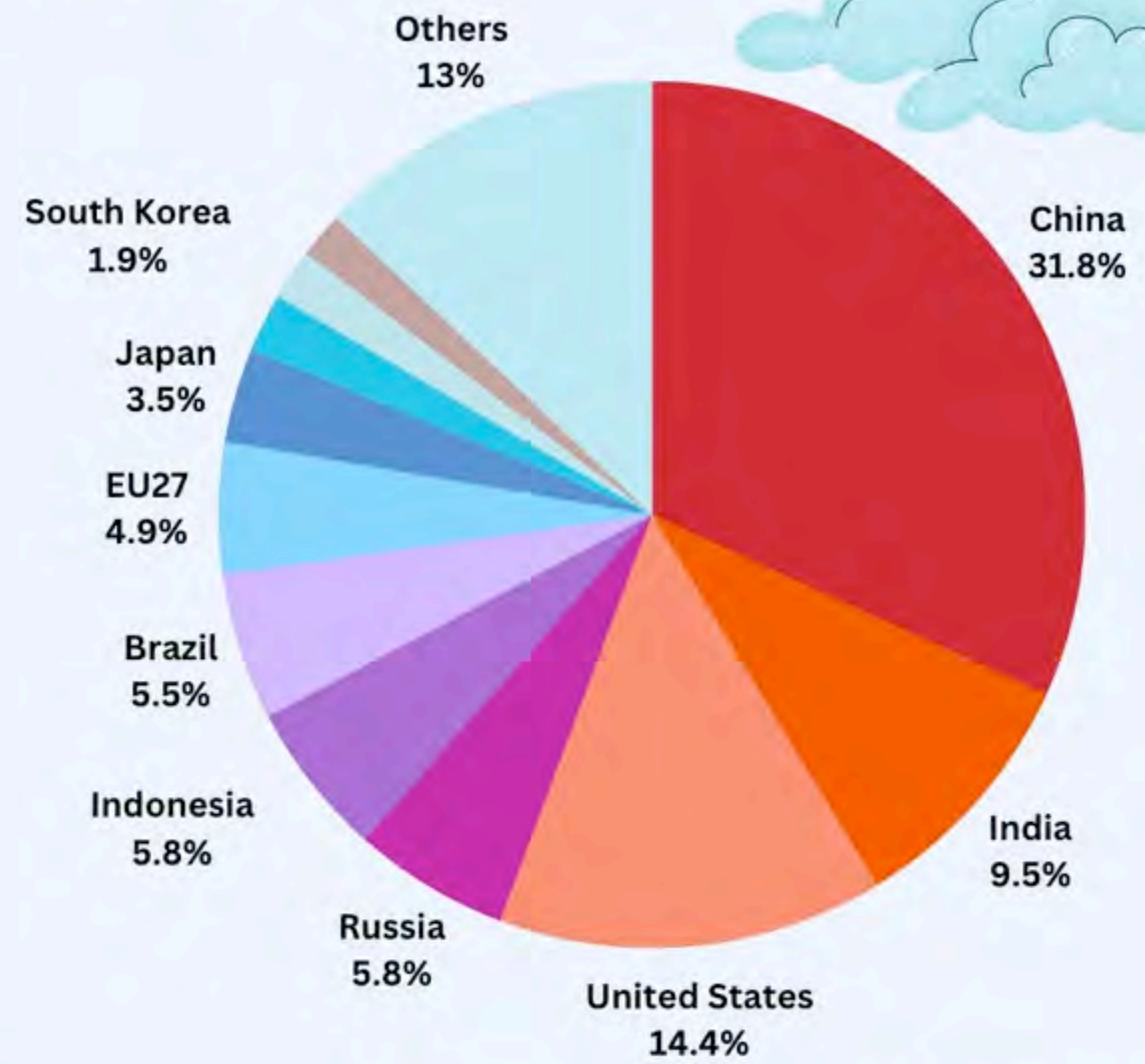
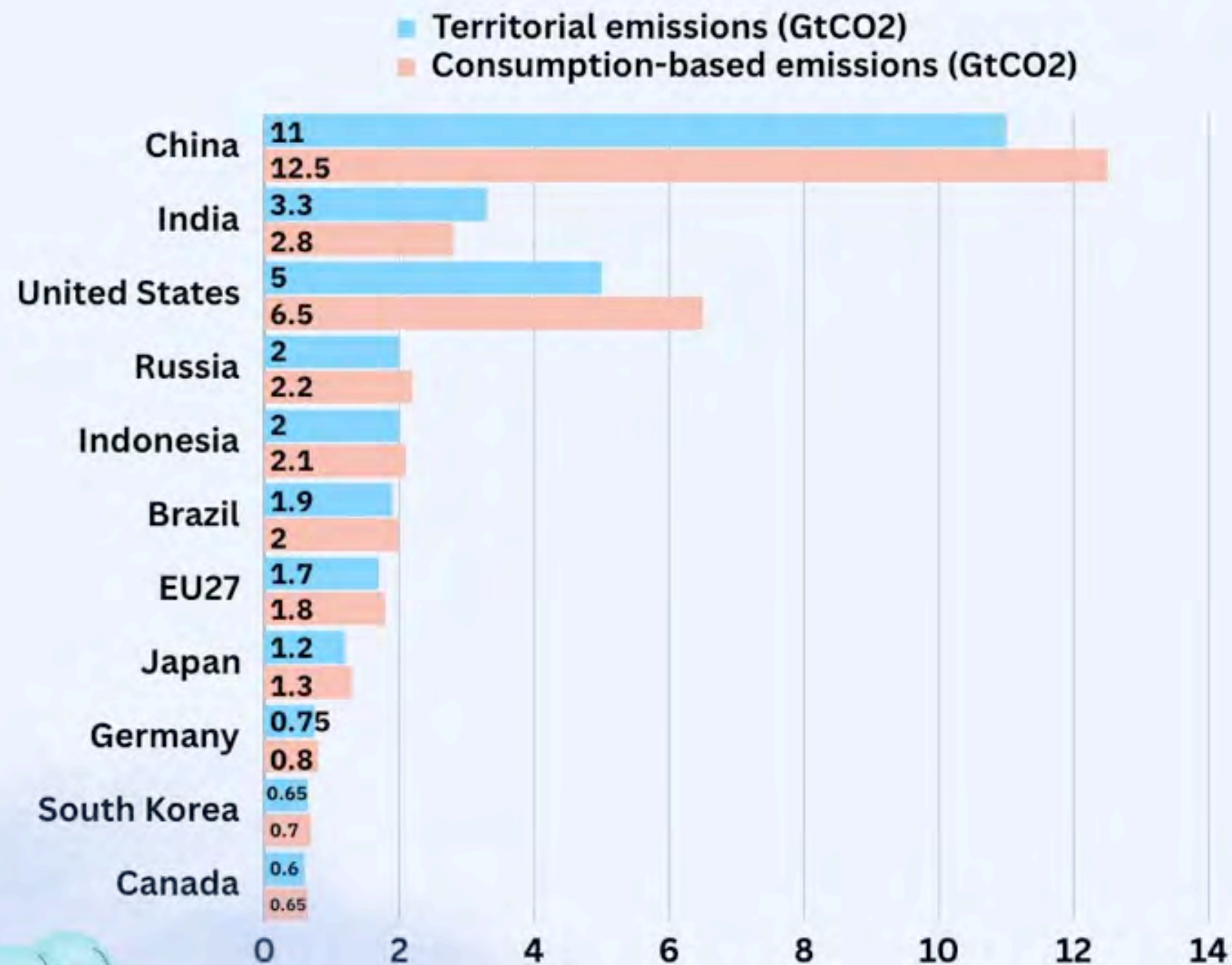




Ketika Laut Naik 5 Meter

Indonesia Pelaku Polusi Karbon Terbesar Kelima

Country-by-Country Breakdown of Global Carbon Emissions for 2023





Indonesia Bagian dari Jejaring Dagang Global Sejak sebelum Penjajahan

KEY			
Silk Road	Cloves	Grains	Pearls
Other trade routes	Copper	Horns/Tusks	Sandalwood
Black pepper	Cotton cloth	Leopard skins	Semiprecious stones
Cardamom	Frankincense/Myrrh	Nutmeg	Silk
Cinnamon	Gold	Oils	Teakwood
	Ginger	Papyrus	

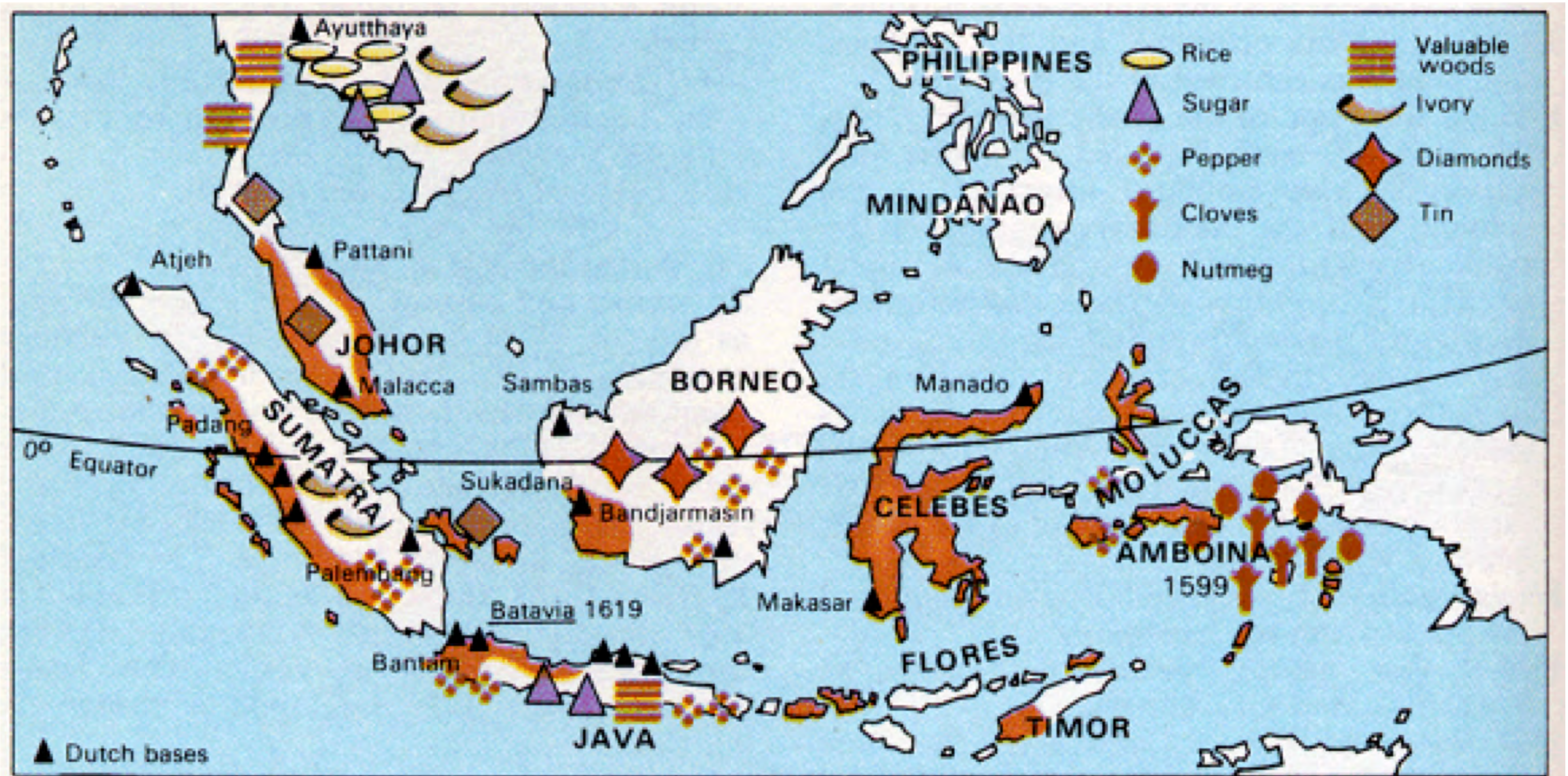
Using Geography Skills

- Movement** What were some trade goods produced by China?
- Region** What regions were near or along the route of the Silk Road?

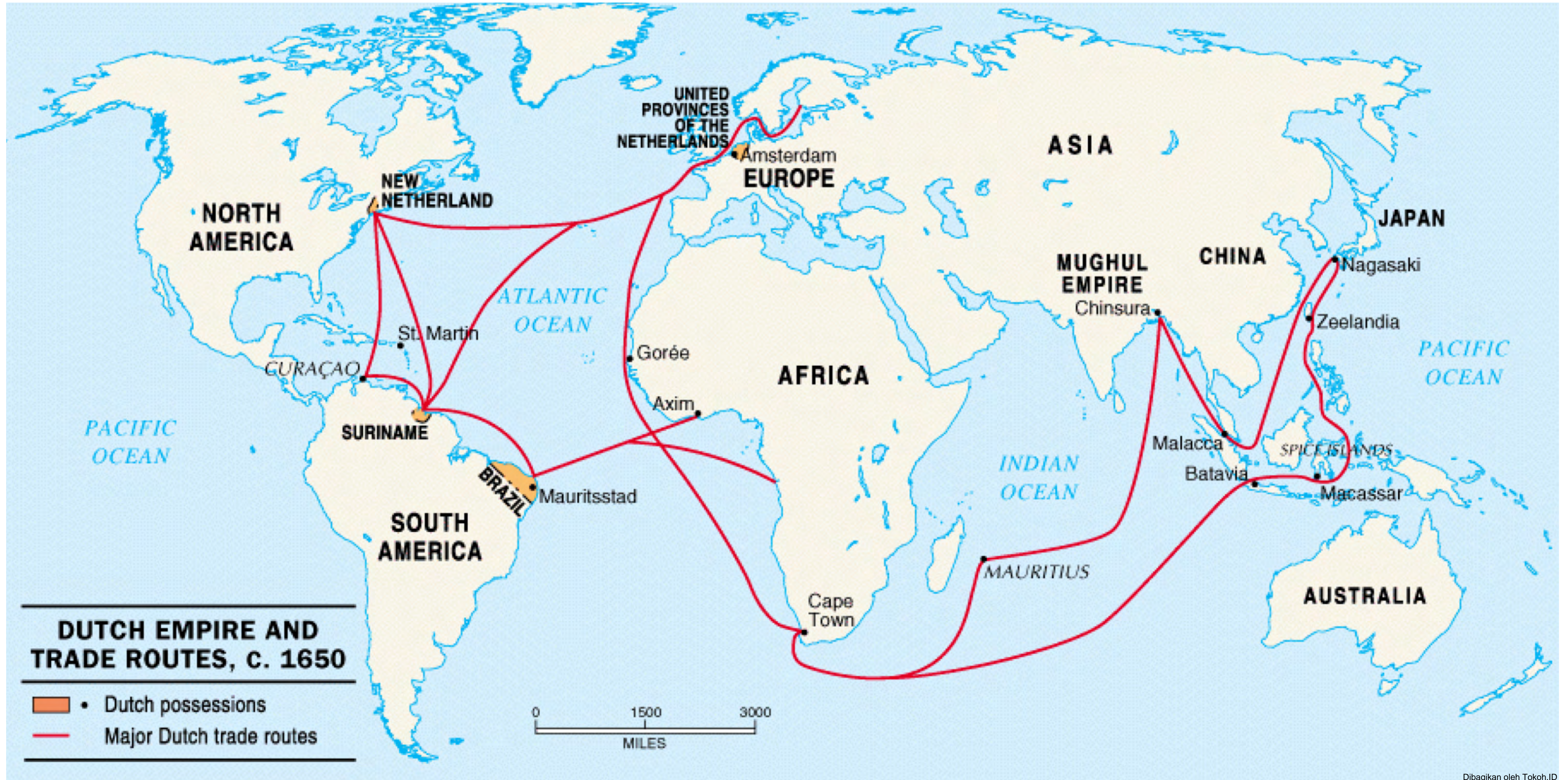
Dari Nusantara ke Madinah, Istanbul, dan Amsterdam



Produk Pertanian Indonesia diujung Penjajahan Belanda

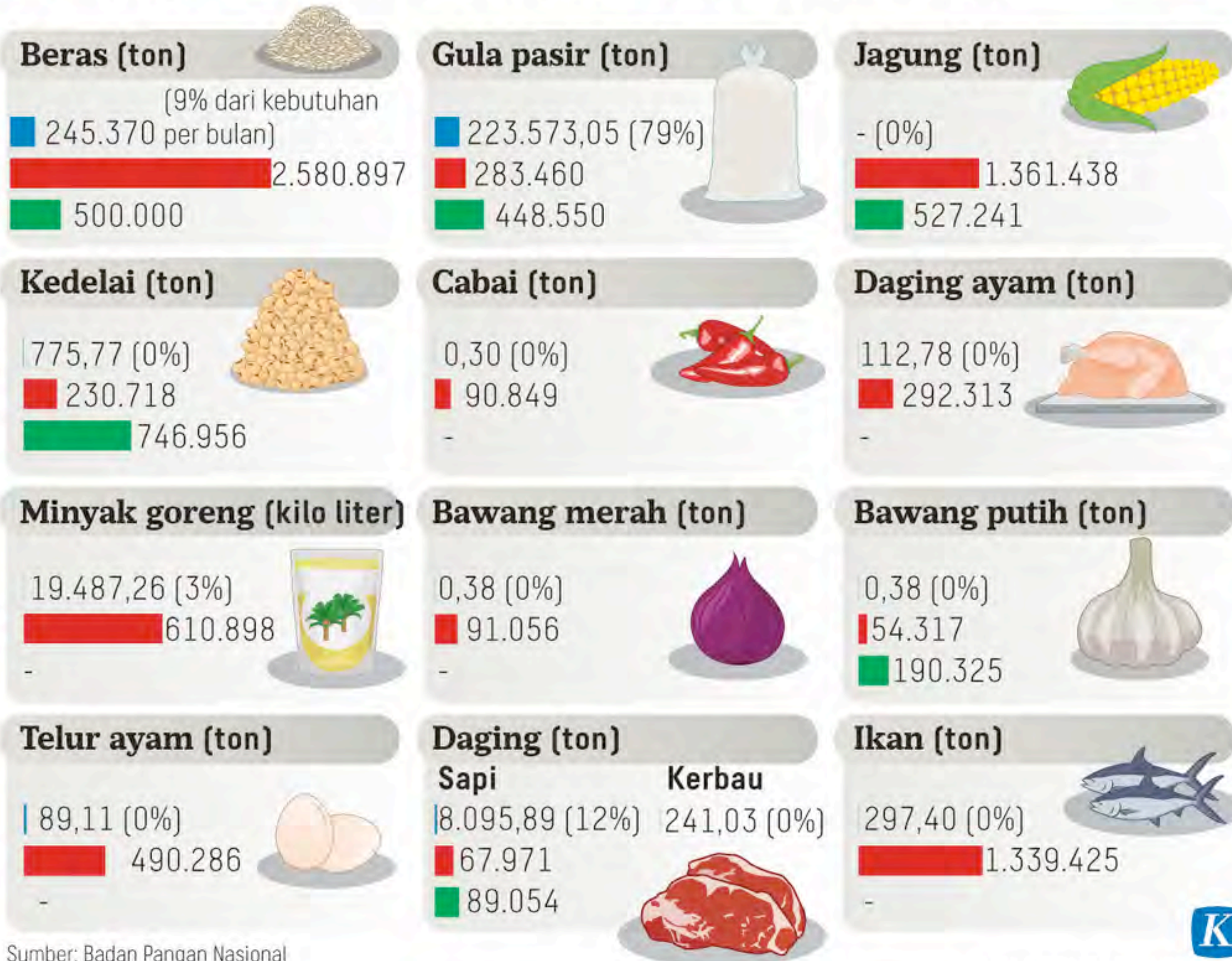


Indonesia sebagai jajahan VOC dan Belanda



Cadangan Pangan Nasional

■ Stok pangan ■ Kebutuhan per bulan ■ Rencana impor Mar-Mei



**Sekarang:
Impor Pangan Tinggi**

Sumber: Badan Pangan Nasional

Panen Beras Yes, Export Beras No

Top rice exporters around the world

Measured in millions of metric tonnes (2001-2023)

Click on the play icon to replay the animation



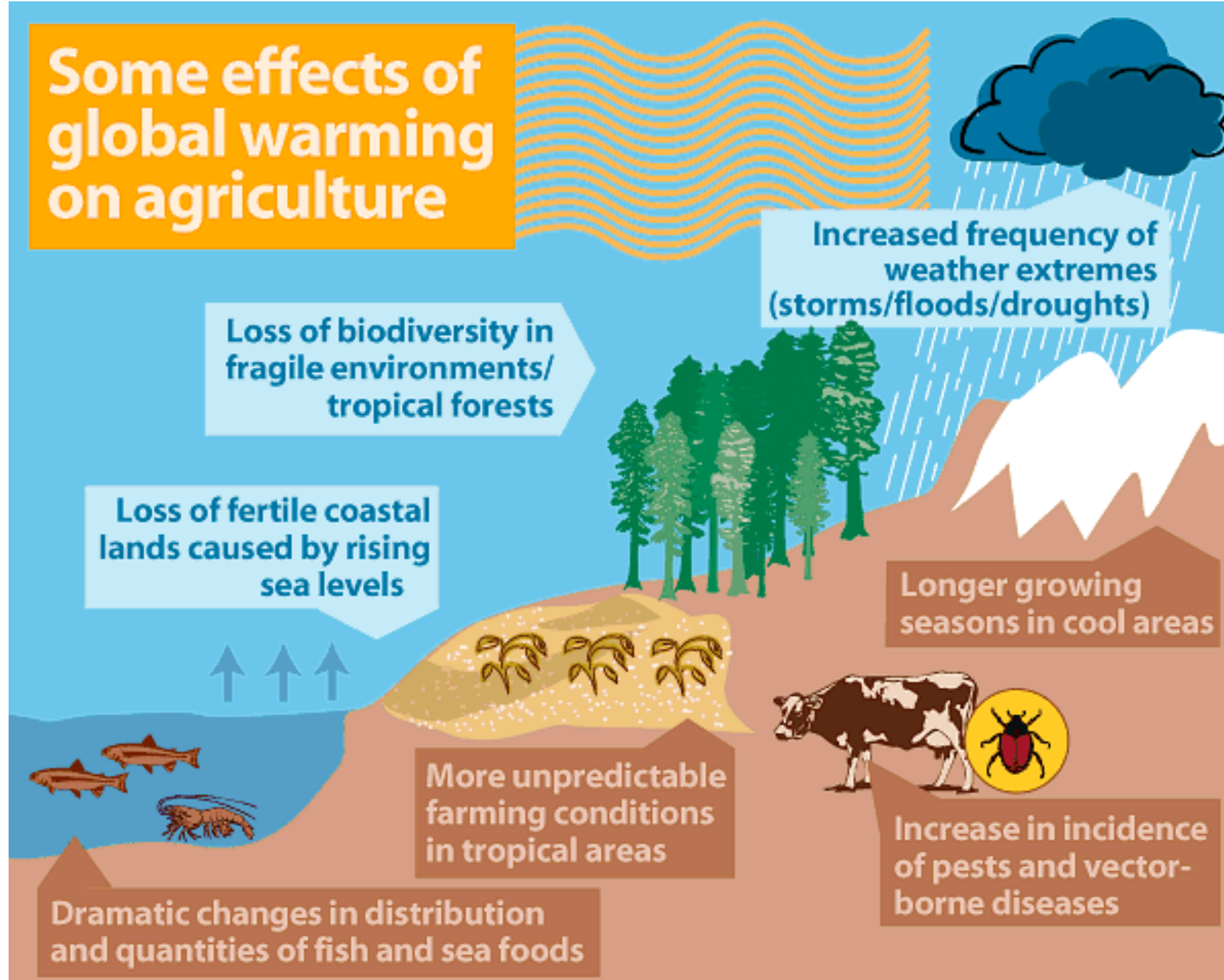
World's Top Rice Production Countries, 2023

Leading countries based on the production of milled rice in 2023 (in million metric tons)



Source: Statista

Some effects of global warming on agriculture



Long-term fluctuations in weather patterns could have extreme impacts on agricultural production, slashing crop yields and forcing farmers to adopt new agricultural practices in response to altered conditions.

Dampak Krisis Iklim pada Pertanian

Potensi Tambang Mineral Indonesia



PENGEMBANGAN INDUSTRI BERBASIS SDA (HILIRISASI)

Hilirisasi

PENTINGNYA HILIRISASI INDUSTRI



Hilirisasi Industri adalah pembangunan industri dalam rangka pendalaman dan penguatan struktur industri di sektor Agro, Logam Dasar dan Bahan Galian Bukan logam, dan Industri Kimia Dasar berbasis Migas dan Batubara

Perbandingan Peningkatan Nilai Nikel

*dibandingkan terhadap bijih



- Saat ini terdapat pabrik pengolahan dan pemurnian nikel yang sudah berjalan di Indonesia seperti NPI, Ferronikel, Nickel Matte, Stainless Steel, Slab dan HRC, serta MHP (Mixed Hydroxide Precipitate).
- Jika ingin melakukan konservasi cadangan bijih nikel sebaiknya kita melakukan moratorium bagi pembangunan smelter yang memproduksi NPI dan FeNi serta membatasi peningkatan kapasitas smelter.
- Investasi baru diarahkan pada pengembangan hilirisasi NPI, FeNi, Nickel Matte, dan produk nikel kelas I lainnya.

Energy consumption by source, Indonesia

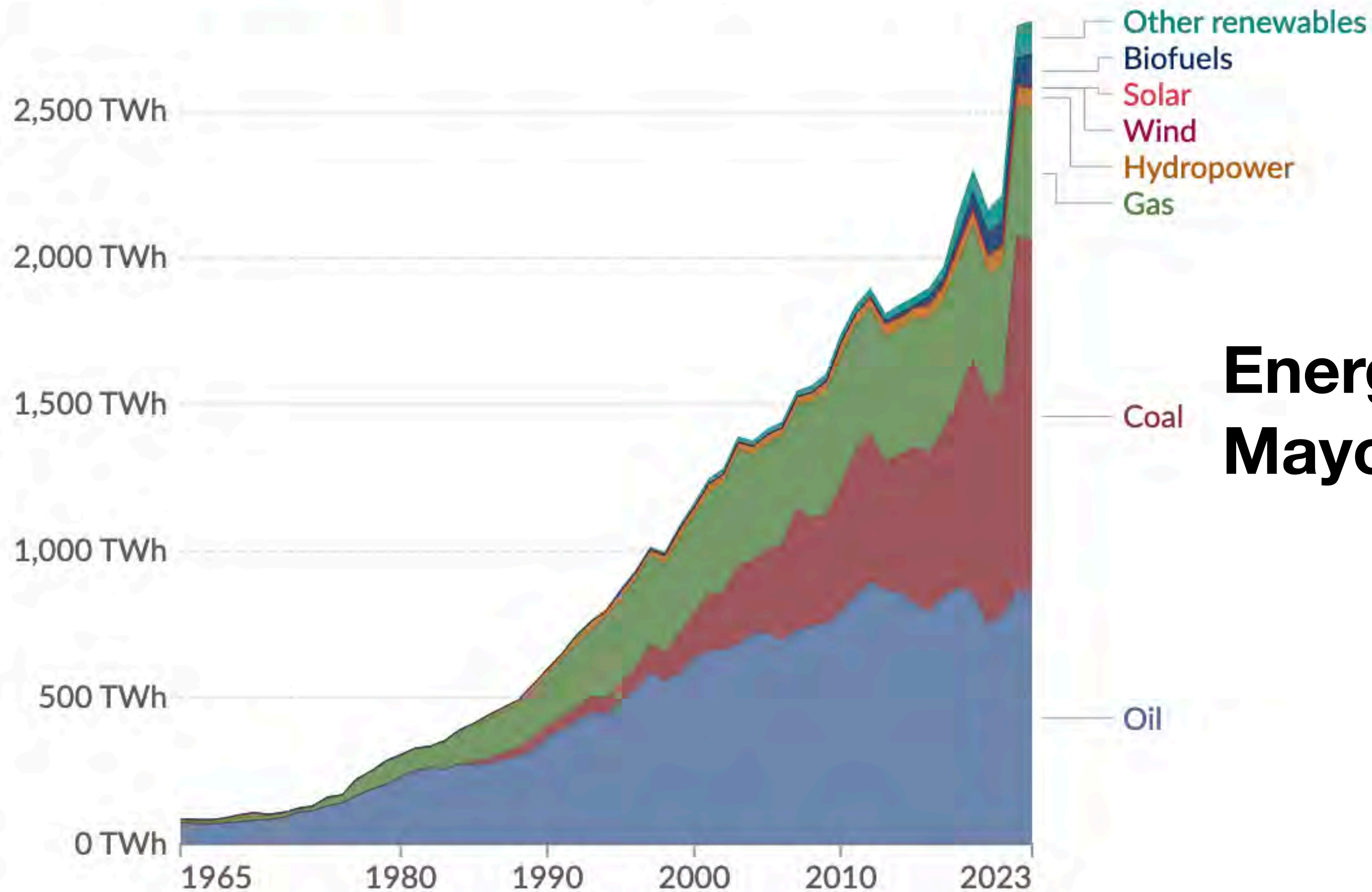
Our World
in Data

Measured in terms of primary energy using the substitution method.

Table Chart

Edit countries and regions

Settings



Energi dan Listrik Indonesia Mayoritas dari Fosil

Indonesia ketinggalan dari China, Brazil India, dan Vietnam

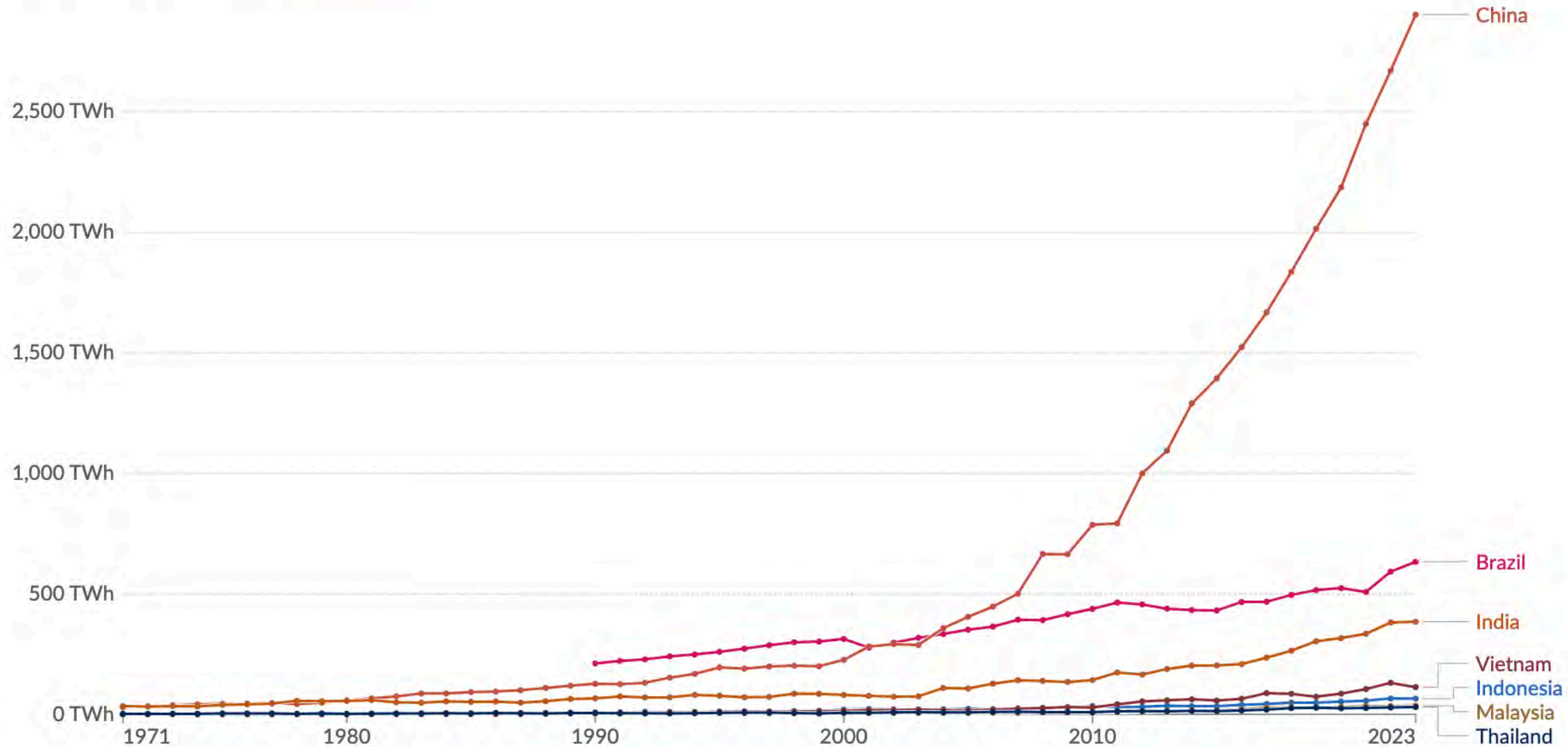
Electricity generation from renewables

Measured in terawatt-hours. Renewable sources include hydropower, solar, wind, geothermal, bioenergy, wave and tidal.

Our World
in Data

Table | Map | Chart

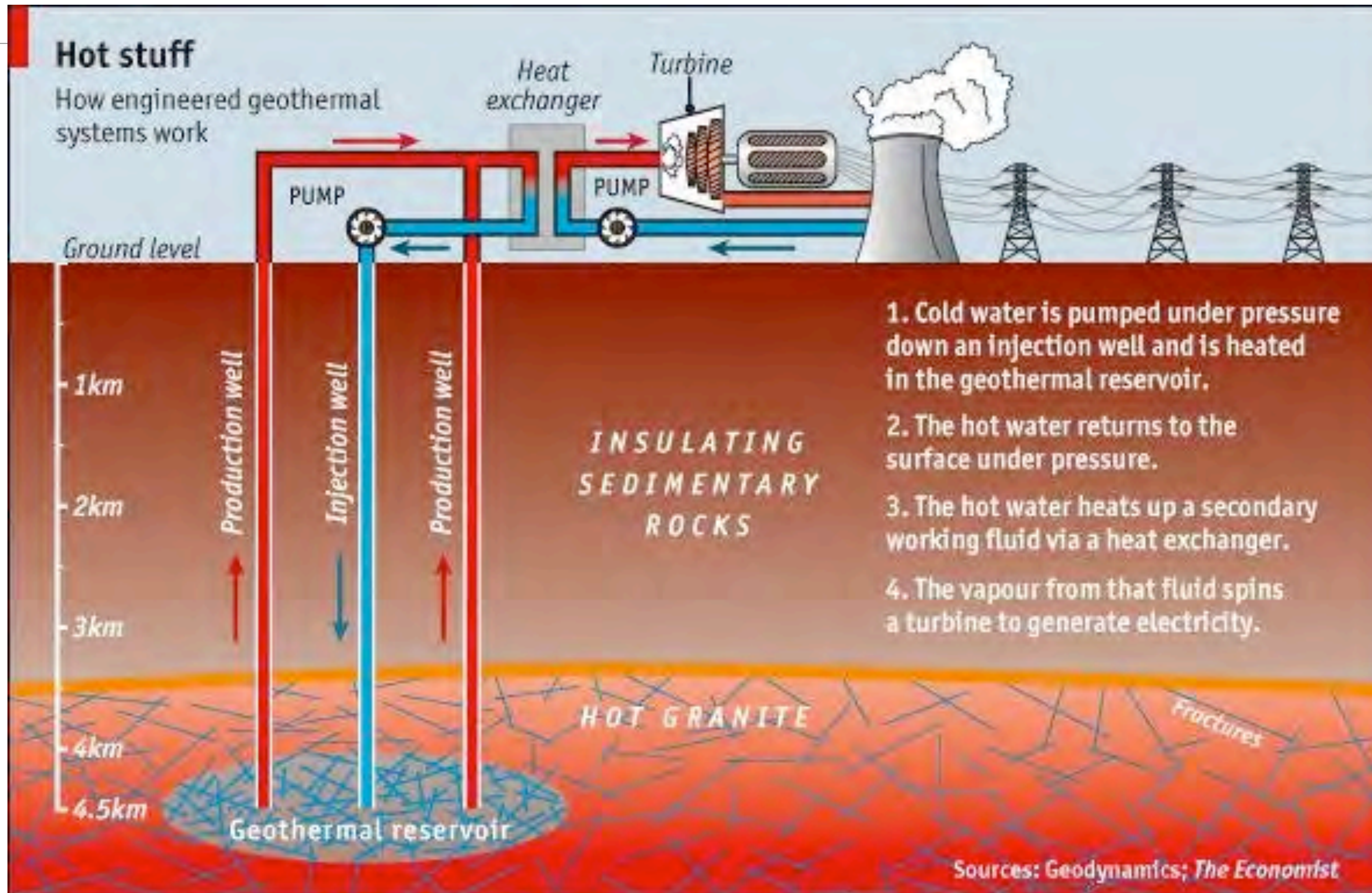
Settings



Gunung Api Aktif di Indonesia



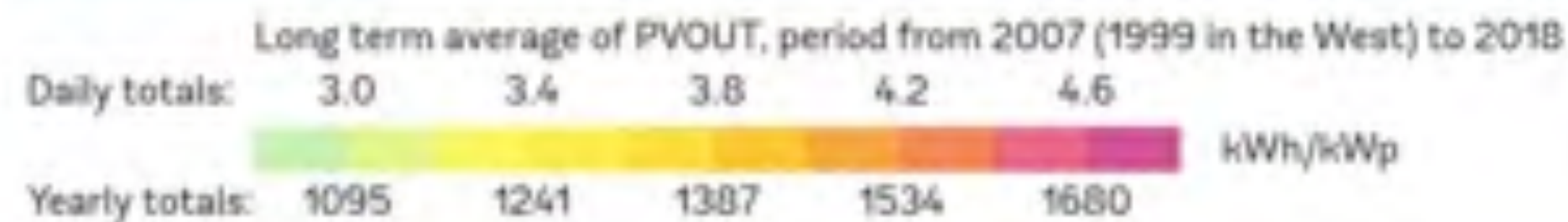
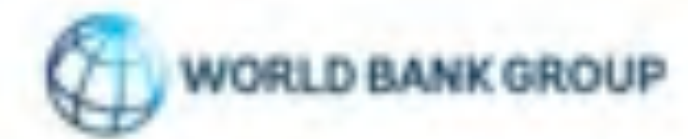
Tenaga Listrik Panas Bumi (Geothermal)



Potensi Tenaga Surya Indonesia

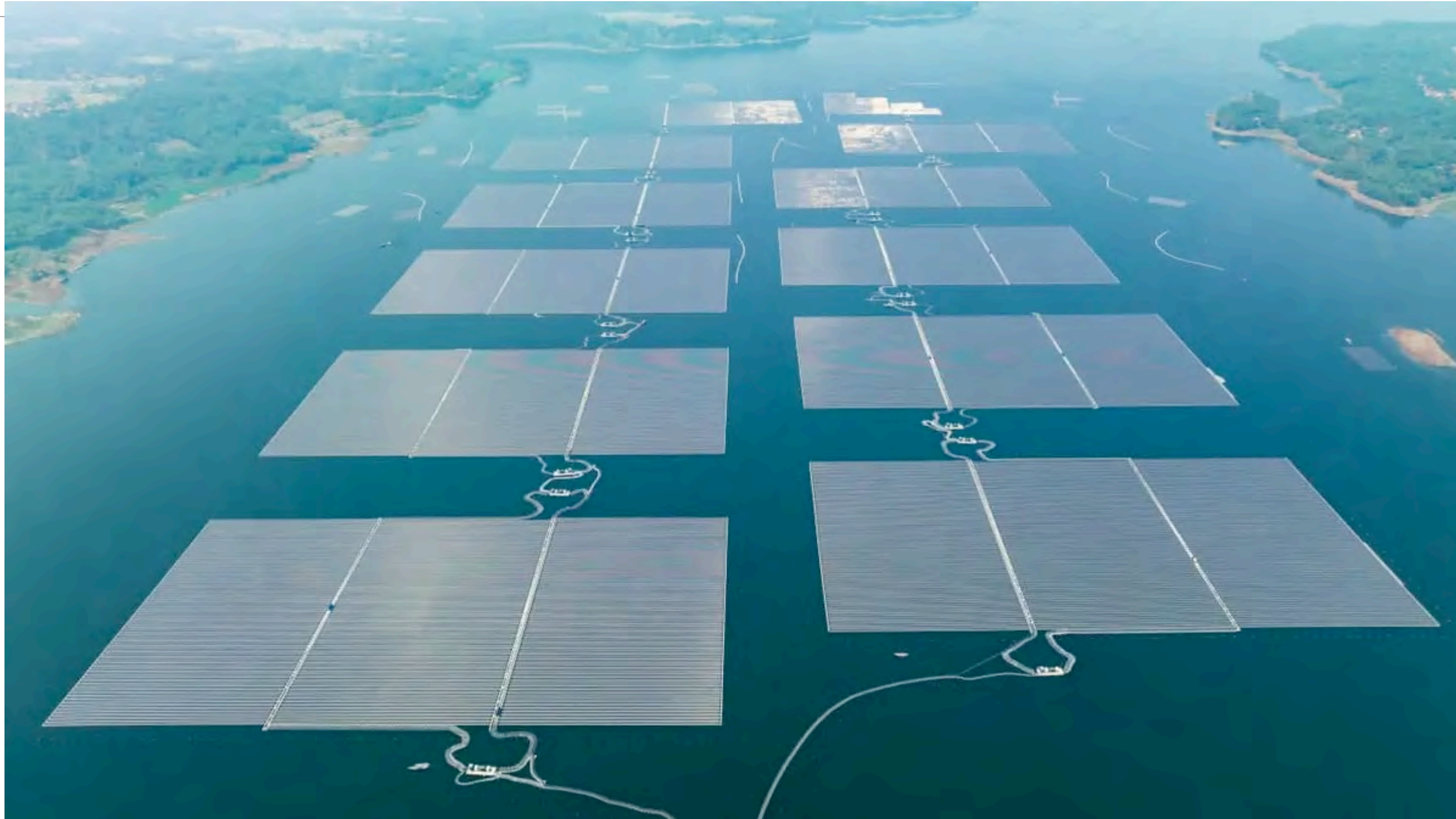
SOLAR RESOURCE MAP

PHOTOVOLTAIC POWER POTENTIAL INDONESIA

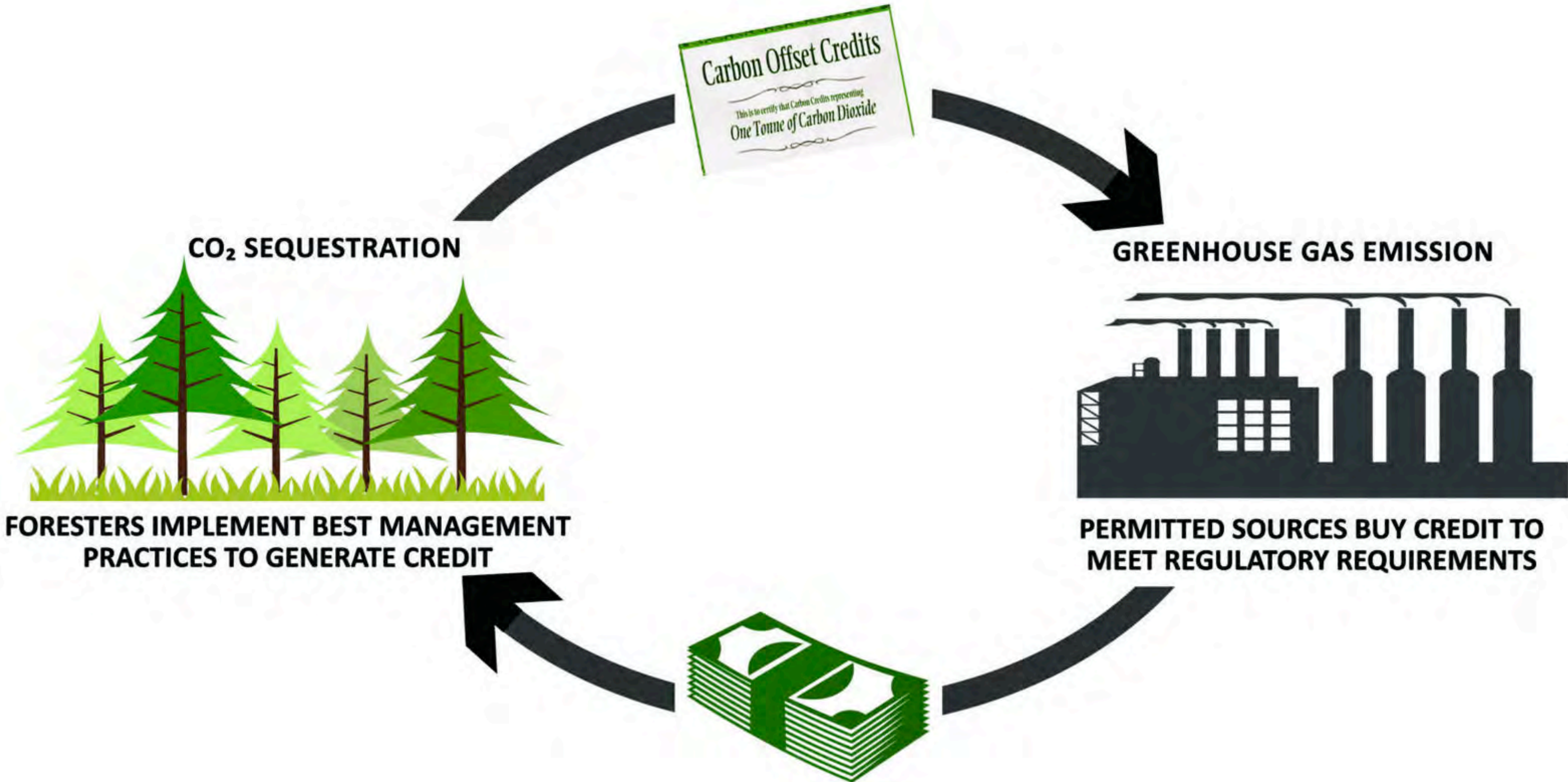


This map is published by the World Bank Group, funded by ESMAP and prepared by World Bank Indonesia with technical assistance from ESMAP/SOLARGIS.

PLTS Apung Cirata



Jaga Hutan, Jual Karbon



Tumbuhan Obat dan Kearifan Lokal



Indonesia to Nationally Develop Herbal Medicine to Reduce Drug Import

Diana Mariska



Herbal ingredients illustration (Photo: Pixabay.com)

**Jamu/Herbal + Riset
= Obat masa depan**



Catatan dan Rekomendasi Kebijakan

- Carbon tax: lower emission, higher government revenue & ease export to EU

-